

Ref. : VOC424116-08.pas

Rev. : Initial

Page : 1/1

# ЗАДВИЖКА С ОБРЕЗИНЕННЫМ КЛИНОМ С РЕДУКТОРНЫМ ПРИВОДОМ Ру 10

VOC4241-08

F



Tecofi'Φ

FAREX FLUID SOLUTION DESIGNER

## ПРИМЕНЕНИЕ

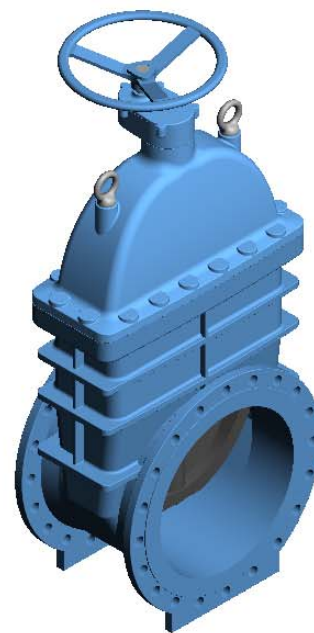
Общее применение: водоснабжение, пожарозащита, орошение, водоочистка.

## ОБЩИЕ ТЕХНИЧЕСКИЕ ХАРАКТЕРИСТИКИ

Типоразмер: Ду450 и Ду600.  
Невыдвижной шток.  
Закрытие по часовой стрелке.  
Отсутствие застойных зон.  
Малые потери давления.

## ИСПОЛНЕНИЕ

8	1	Штурвал	Ковкий чугун
7	2	Кольцо	Сталь
6	1	Редуктор	Ковкий чугун
5	1	Шток	Нержавеющая сталь
4	1	Крышка	Ковкий чугун
3	1	Гайка	Бронза
2	1	Клин	Ковкий чугун + ЭПДМ
1	1	Корпус	Ковкий чугун
<b>Поз.</b>	<b>Кол-во</b>	<b>Описание</b>	<b>Материал</b>



## РАЗМЕРЫ

Ду		L	H	ØV	ØD	ØK	ØG	f	B	n x d	Вес (кг)
мм	дюйм										
450	18"	330	1520	500	615	565	530	2	28	20 x 26	320
500	20"	350	1460	500	670	620	585	4	34	20 x 27	428
600	24"	390	1690	500	780	725	685	5	30	20 x 30	530

## РАБОЧИЕ УСЛОВИЯ

Максимальное рабочее давление: 10 бар.  
Максимальная температура : -40°C / +120°C.

## НОРМЫ И СТАНДАРТЫ

Строительная длина в соответствии с нормами EN558-1 серия 14 и DIN 3202 / F4.  
Фланцевое соединение Ру 10 согласно норме EN 1092-2.

