

СЕТЧАТЫЙ ФИЛЬТР ФЛАНЦЕВЫЙ Ру16

F 3240-EP



ПРИМЕНЕНИЕ

Фильтрация всех типов сред.

ОБЩИЕ ТЕХНИЧЕСКИЕ ХАРАКТЕРИСТИКИ

Корпус и крышка из серого чугуна, съемная сетка из нержавеющей стали.
Фланцевое присоединение Ру16

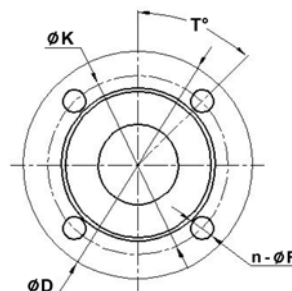
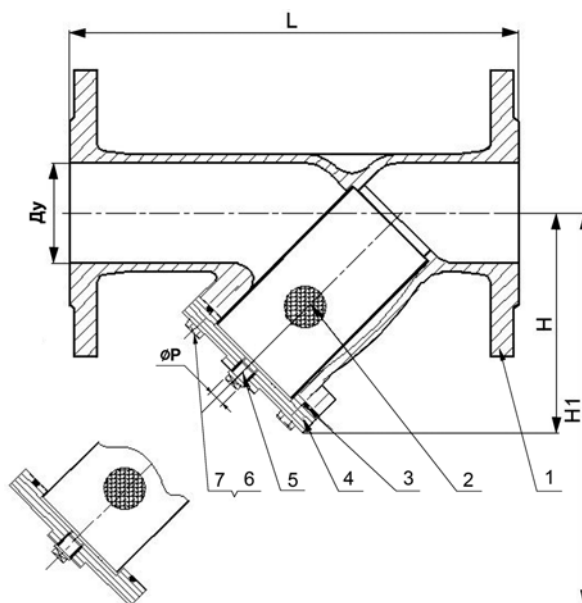
ИСПОЛНЕНИЕ

7	4	Шайба	Нержавеющая сталь 304
6	4	Винт	Нержавеющая сталь 304
5	1	Дренажный кран	Нержавеющая сталь
4	1	Крышка	Чугун EN-GJL-250
3	1	Прокладка	Жаростойкий ЭПДМ
2	1	Фильтр	Нержавеющая сталь 304 X5CrNi 18-10
1	1	Корпус	Чугун EN-GJL-250
Поз.	Кол-во	Описание	Материал



РАЗМЕРЫ

Ду	L	H	H1	ØD	ØK	T°	n	ØM	ØP	Вес (кг)	Ячейка (мм)
15	130	80	130	95	65	45°	4	14	Rp1/4	2.3	1
20	150	91	146	105	75	45°	4	14	Rp1/4	3.0	
25	160	105	175	115	85	45°	4	14	Rp1/2	3.76	
32	180	124	210	140	100	45°	4	19	Rp1/2	5.08	
40	200	110	175	150	110	45°	4	19	Rp1/2	6.27	
50	230	117	192	165	125	45°	4	19	Rp1/2	7.7	
65	290	142	232	185	145	45°	4	19	Rp1/2	11.4	1.3
80	310	163	265	200	160	22.5°	8	19	Rp1/2	14.2	
100	350	194	323	220	180	22.5°	8	19	Rp1/2	18.5	
125	400	248	402	250	210	22.5°	8	19	Rp1/2	28.5	
150	480	280	430	285	240	22.5°	8	23	Rp3/4	39.2	1.6
200	600	346	560	340	295	15°	12	23	Rp3/4	65	
250	730	433	715	405	355	15°	12	28	Rp3/4	115.6	
300	850	480	785	460	410	15°	12	28	Rp3/4	151	
350	980	650	1100	520	470	11.25°	16	28	Rp3/4	404	
400	1100	854	1420	580	525	11.25°	16	31	Rp3/4	621	



РАБОЧИЕ УСЛОВИЯ

Максимальное рабочее давление: 16 бар.
Максимальная температура: +140°C

НОРМЫ И СТАНДАРТЫ

Строительные длины согласно нормам EN 558-1 серия 1 и DIN 3202/1 серия F1.
Фланцы по стандарту EN 1092-2 ISO Ру16.

