

ТЕХНИЧЕСКИЙ ПАСПОРТ

Муфтовый резиновый компенсатор с BSP резьбой

DI 7140S

Ref. : DI 7140S.pas

Rev. : Ini.

Page : 1



Tecofi
FAREX FLUID SOLUTION DESIGNER

ПРИМЕНЕНИЕ

Насосные и тепловые системы, трубопроводы.

ОБЩИЕ ТЕХНИЧЕСКИЕ ХАРАКТЕРИСТИКИ

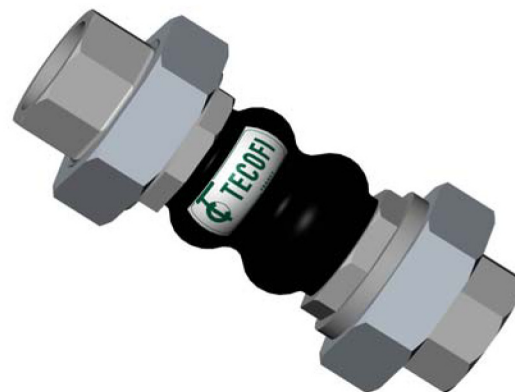
Сильфон ЭПДМ

Соединение из трех чугунных частей с резьбой BSP

Ход:

- осевое сжатие
- осевое расширение
- боковой ход

ИСПОЛНЕНИЕ



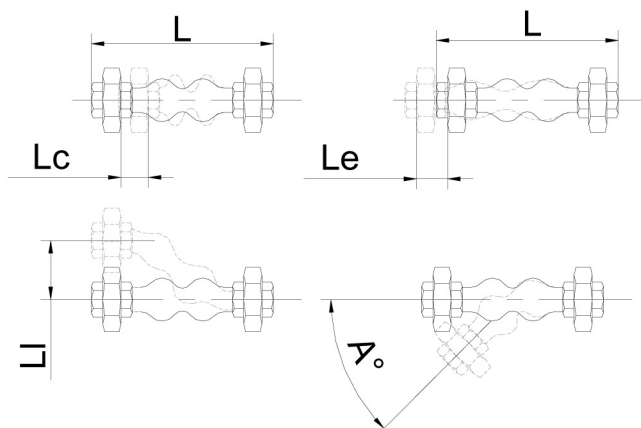
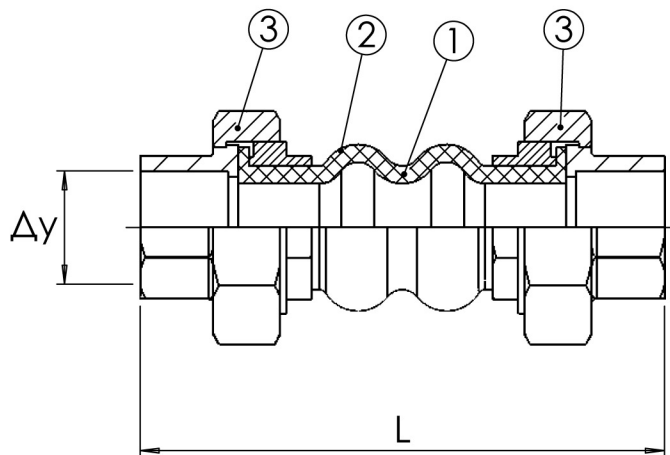
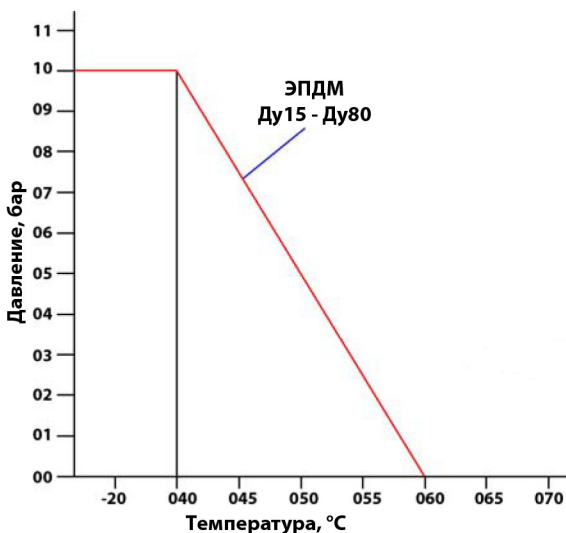
3	2	Соединение	Чугун
2	1	Усиление	Нейлоновый корд
1	1	Сильфон	EPDM
Поз.	Кол-во	Описание	Материал

РАЗМЕРЫ

Ду		L	Lc	Le	LI	A°	Вес (кг)
мм	мм						
15	1/2"	200	22	6	22	45°	0,6
20	3/4"	200	22	6	22	45°	0,9
25	1"	200	22	6	22	45°	1,4
32	1 1/4"	200	22	6	22	45°	1,7
40	1 1/2"	200	22	6	22	45°	2,2
50	2"	200	22	6	22	45°	2,9
65	2 1/2"	240	22	6	22	45°	4,1
80	3"	240	22	6	22	45°	5,3

Lc : осевое сжатие
Le : осевое расширение
LI : боковой ход

РАБОЧИЕ УСЛОВИЯ



НОРМЫ И СТАНДАРТЫ

Резьба BSP согласно норме ISO 228-1.

TECOFI France - 83, Rue Marcel Mérieux 69960 Corbas - FRANCE
Tél. +33 (0) 4 72 79 05 79 - Fax +33 (0) 4 78 90 19 19 / +33 (0) 4 72 79 05 70
Adresses e-mail : sales@tecofi.fr ; tecofi@tecofi.fr / Site web : www.tecofi.fr