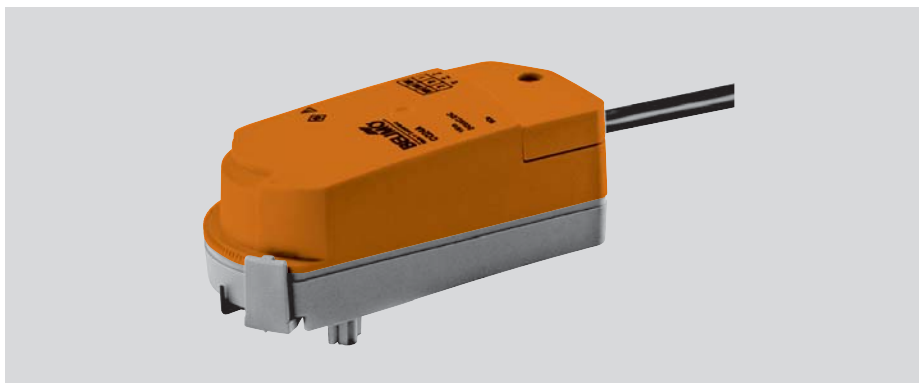


# CQ230A Поворотный электропривод для шаровых кранов (DN15) с установкой величины kv



**Поворотный электропривод для 2-ходовых зональных шаровых кранов DN15**

- Крутящий момент 1 Нм
- Номинальное напряжение 230 В ~, 50/60 Гц
- Управление откр./закр. или 3-позицион-ное

## Простая установка

Простая прямая установка без дополнительных инструментов. Электропривод крепится на кране усилием руки (Важно! Прикладывать усилие на привод только вертикально). Специальные направляющие на приводе должны совпасть с отверстиями на установочном фланце крана. Положение установки привода (2 положения) относительно крана может быть выбрано с шагом 180°

## Ручное управление краном

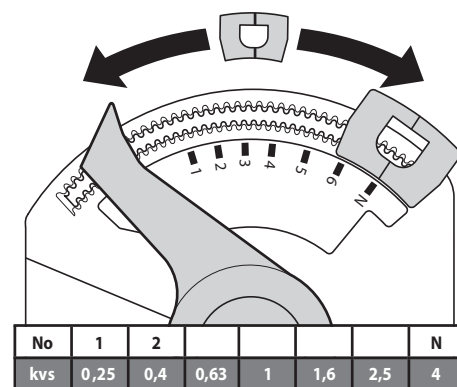
Отсоединить привод и вращать шар крана с его помощью.

## Высокая функциональная надежность

Поворотный привод может быть настроен с шагом 2,5°. Это используется для установки величины kv<sub>s</sub>.

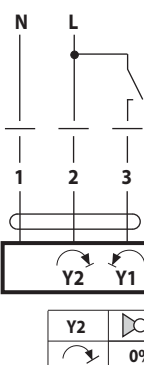
## Установка kv<sub>s</sub>

Отделить ограничитель и установить его в требуемое положение (без ограничителя kv<sub>s</sub> = 4,5 м<sup>3</sup>/ч).

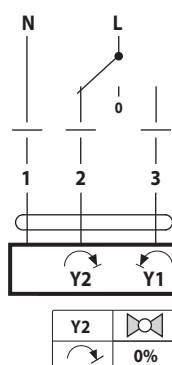


## Схема подключения

### Открыто / закрыто



### 3-позиционное



### Цвет проводов:

- 1 = синий
- 2 = коричневый
- 3 = белый

**Примечание:** Возможно параллельное подключение других электроприводов с учетом мощностей

## Технические данные

Номинальное напряжение	230 В ~, 50/60 Гц
Диапазон номинального напряжения	207...253 В ~
Расчетная мощность	2 ВА
Потребляемая мощность:	
— во время вращения	1,5 Вт
— в состоянии покоя	1,5 Вт
Соединение	Кабель: 1 м, 3x0,75 мм <sup>2</sup>
Параллельное подключение	Возможно, с учетом мощностей
Крутящий момент (номинальный)	1 Нм
Ручное управление	Нет
Время поворота	90 с / 90 ° <math>\triangleleft</math> (kv <sub>s</sub> = 4,5)
Индикация положения	Есть
kv заводская установка	4 м <sup>3</sup> /час
kv установка	0,25/ 0,4/ 0,63/ 1/ 1,6/ 2,5/ 4 (4,5 без ограничителя)
Уровень шума	Макс. 35 дБ
Класс защиты	II все изолировано <input type="checkbox"/>
Степень защиты корпуса	IP40
Температура окружающей среды	5...40 °С
Температура хранения	-7...+50 °С
Влажность окружающей среды	95% отн., не конденсир.
Техническое обслуживание	Не требуется
Вес	≈ 200 г

**Аксессуары:** Покрытие корпуса привода белого цвета — ZCQ-W

**Примечание.** Возможна поставка модели с клеммным подключением CQ230A-T  
Клеммы 2,5 мм<sup>2</sup> (кабель Ø 6,3...6,8 мм, 3-проводный)

## Габаритные размеры

