

Ref. : CA 1102.pas

Rev. : Initial

Page : 1

ТЕХНИЧЕСКИЙ ПАСПОРТ МУФТОВЫЙ ПРОТИВОЗАГРЯЗНЯЕМЫЙ ОБРАТНЫЙ КЛАПАН CA 1102

ISO 9001
BUREAU VERITAS
Certification

Tecofi'Ф

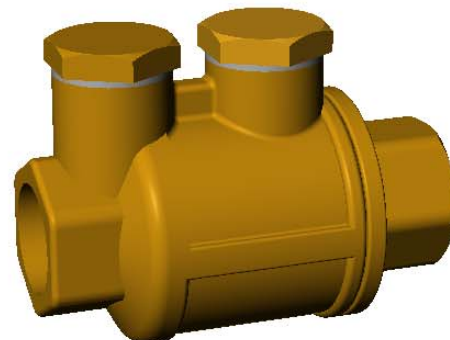
FAREX FLUID SOLUTION DESIGNER

ПРИМЕНЕНИЕ

Общее применение: гидравлические или пневматические промышленные системы, идеально подходит для холодной и горячей воды, масел, сжатого воздуха

ОБЩИЕ ТЕХНИЧЕСКИЕ ХАРАКТЕРИСТИКИ

- Типоразмер: от Ду 3/8" до Ду 2"
- Установка и работа в горизонтальном, вертикальном или наклонном положении.
- Противозагрязняемый обратный клапан имеет в корпусе два дополнительных отверстия, закрытых колпачками, верхнее отверстие служит для проверки уплотнения обратного клапана, и нижнее - для контроля качества воды и возможности очистки установки.



ИСПОЛНЕНИЕ

5	1	Пружина	Нержавеющая сталь
4	1	Прокладка	FPM (Тип Viton®)
3	1	Диск	Алюминий
2	1	Крышка	Латунь
1	1	Корпус	Латунь
Поз.	Кол-во	Описание	Материал

РАЗМЕРЫ

Ду	L	H	Вес (кг)
3/8"	63	48,5	0,23
1/2"	68,5	48,5	0,24
3/4"	69,5	56	0,4
1"	79	62	0,46
1"1/4	84	74	0,67
1"1/2	93,5	84,5	0,98
2"	108	100,5	1,45

РАБОЧИЕ УСЛОВИЯ

Максимальная температура: -15°C / +150°C

Максимальное рабочее давление:

- Ду 3/8" - 1" : 25 бар
- Ду 1"1/4 - 2" : 18 бар

Испытания проведены согласно нормам :
NF EN 12266-1, DIN 3230, ISO 5208:

Ду 3/8" - 1" : Корпус 37,5 бар
Седло 27,5 бар.

НОРМЫ И СТАНДАРТЫ

Соединение: Резьба "BSP" согласно норме ISO 228-1.

