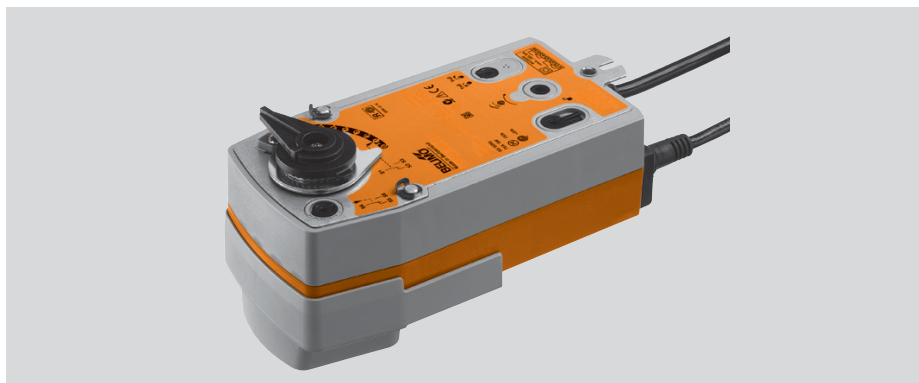


# SRF24A, SRF24A-O, SRF24A-S2, SRF24A-S2-O

## Поворотные электроприводы для шаровых кранов



Поворотные электроприводы для 2- и 3-ходовых шаровых кранов с функцией аварийного управления

- Крутящий момент 20 Нм
- Номинальное напряжение 24 В ~/=
- Управление откр./закры.
- 2 встроенных вспомогательных переключателя для SRF24A-S2(-O)
- SRF24A(-S2): нормально закрыт НЗ
- SRF24A(-S2)-O: нормально открыт НО

### Управление

Электропривод перемещает шар крана в заданное положение, одновременно взводя встроенную пружину. При прекращении подачи питания энергия, запасенная в пружине, возвращает кран в исходное положение.

**Простая установка** при помощи одного винта. Положение установки по отношению к крану может выбираться с шагом 90°.

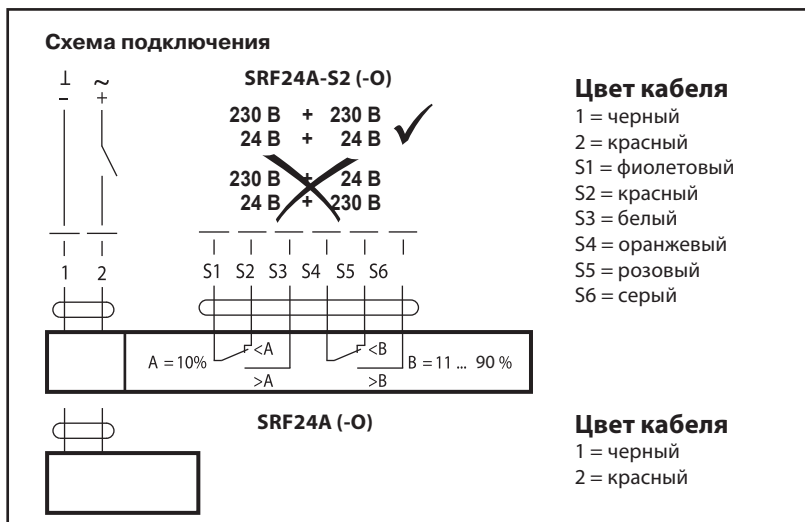
**Ручное управление** осуществляется с помощью ручного ключа с блокировкой в любом положении. Выход из блокировки автоматический при подаче питания.

**Настройка угла поворота** осуществляется с помощью механических упоров.

### Высокая функциональная надежность

Электропривод защищен от перегрузки, не требует конечных выключателей, останавливается автоматически при достижении конечных положений. Гибкая система сигнализации.

Электроприводы SRF...S2 оснащены одним фиксированным 10% вспомогательным переключателем и одним настраиваемым 11...100% переключателем.



Технические данные	
Номинальное напряжение	24 В ~ 50/60 Гц / 24 В=
Диапазон номинального напряжения	19,2...28,8 В ~ / 21,6...28,8 В=
Расчетная мощность	7,5 ВА
Потребляемая мощность: во время вращения в состоянии покоя	5 Вт при номинальном крутящем моменте 2,5 Вт
Соединение	
Двигатель	Кабель: 1 м, 2x0,75 мм <sup>2</sup>
Вспом. переключ. SRF24A-S2(-O)	Кабель: 1 м, 6x0,75 мм <sup>2</sup>
Вспомогательные переключатели для SRF24A-S2(-O)	2xОСДП, 1 мА...3(0.5) А, 250 В~ (1 фикс. 10%, 1 настраиваемый 11...100% )
Параллельное подключение	Есть (с учетом мощностей)
Крутящий момент (номинальный)	
— двигатель	Мин. 20 Нм при номинальном напряжении
— пружина	Мин. 20 Нм
Направление вращения — Пружина	
SRF24A, SRF24A-S2	НЗ — Обесточен: шаровой кран закрыт (A-AB=0%)
SRF24A-O, SRF24A-S2-O	НО — Обесточен: шаровой кран открыт (A-AB=100%)
Ручное управление	С помощью ручного ключа с блокировкой
Угол поворота	Макс. 90° <math>\sphericalangle</math>
Время поворота — Двигатель	$\leq 75$ с / 90° <math>\sphericalangle</math>
— Пружина	$\leq 20$ с при -20...50°C / макс. 60 с при -30°C
Уровень шума — Двигатель	$\leq 45$ дБ
— Пружина	$\leq 62$ дБ
Индикация положения	Механическая
Класс защиты	III для низких напряжений
Степень защиты корпуса	IP54
Температура окружающей среды	-30...+50 °C
Температура теплоносителя	+5...+120 °C (в шаровом кране)
Температура хранения	-40...+80 °C
Влажность окружающей среды	95% отн., не конденсир.
Техническое обслуживание	Не требуется
Вес	$\approx 2,2$ кг SRF24A-S2(-O); $\approx 2$ кг SRF24A(-O)

### Габаритные размеры (SRF24A)

